



FN MOTOL

Sportovní úrazy Aktuální problematika v ČR

Alena Švancarová

Fakultní nemocnice v Motole

Národní koordinační centrum prevence úrazů,
násilí a podpory bezpečnosti pro děti

Úvod do problematiky

- Úřad vlády ČR
- Meziresortní pracovní skupina pro prevenci dětských úrazů při MZ ČR
- Usnesení vl. ČR č. 886 ze dne 17. 12. 2018
- Národní akční plán prevence dětských úrazů na léta 2007-2017

Co se povedlo?

- Standardizovaná úmrtnost 3,97
- Centra vysoce specializované traumatologické péče pro děti (FN Motol)
- Národní registr dětských úrazů (legislativa)

Úkoly do budoucna

- Násilné úrazy
- Úrazy pod vlivem alkoholu a drog
- Zdravotní gramotnost

Počet úrazů ošetřených na ambulantních odděleních chirurgie 0-14 let

Zdroj: ÚZIS ČR, Program statistických zjišťování MZ ČR (lékařem hlášený úraz)

Období	Celkem	Dopravní úrazy	Školní úrazy	Sportovní úrazy	Domácí úrazy	Ostatní	Pod vlivem alkoholu	Pod vlivem drogy
2018	361 591	20 906	68 180	86 744	81 135	104 626	164	32
2017	358 491	19 008	69 135	84 669	77 934	107 745	412	113
2016	353 485	19 381	63 291	80 943	76 433	113 437	371	102
2015	329 417	15 426	53 695	75 641	68 529	116 126	437	98
2014	321 423	14 973	54 765	75 169	68 609	107 908	351	62

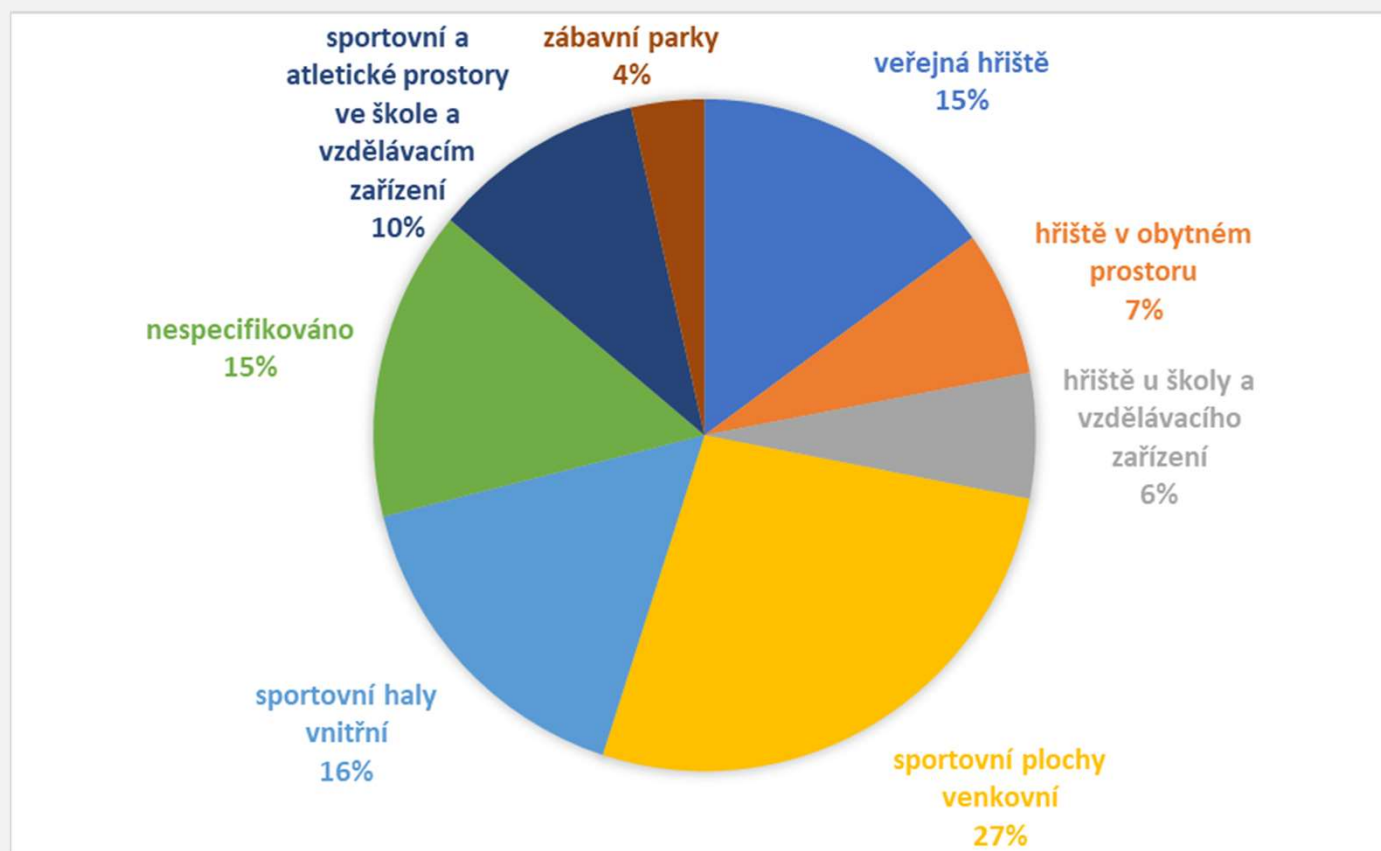
Počet úrazů ošetřených na ambulantních odděleních chirurgie 15-19 let

Zdroj: ÚZIS ČR, Program statistických zjišťování MZ ČR (lékařem hlášený úraz)

Období	Celkem	Dopravní úrazy	Školní úrazy	Sportovní úrazy	Domácí úrazy	Ostatní	Pod vlivem alkoholu	Pod vlivem drogy
2018	212 565	19 798	37 239	59 585	37 216	58 727	3 065	480
2017	211 457	17 734	38 883	61 128	36 160	57 552	3 890	923
2016	224 729	18 520	40 068	66 344	38 651	61 146	4 081	972
2015	230 941	19 389	38 340	66 584	38 332	68 296	4 297	1 023
2014	230 778	18 101	39 066	66 480	38 647	68 484	4 187	770

Místo vzniku úrazu

Sportovní úrazy



Sportovní úrazy

Hřiště, sportoviště

Mechanismus vzniku úrazu



Pád



Kolize z vybavení hřiště



Poranění o nevyhovující či poškozené součásti hřiště



Nesprávné používání hracích prvků



Kolize s jinou osobou



Nedostatečný dohled

Specifika úrazů u dětí

- Velikost působící síly

Poranění jednotlivých částí těla

- Poranění hlavy (50,9 %)
- Zlomeniny (38,8 %)
- Poranění hrudníku a břicha (9,5 %)
- Poranění páteře (1,2 %)



Úrazy ve FN Motol

Zdroj: MUDr. Trčka (KDCH), MUDr. Dissou FN Motol (OUPD)

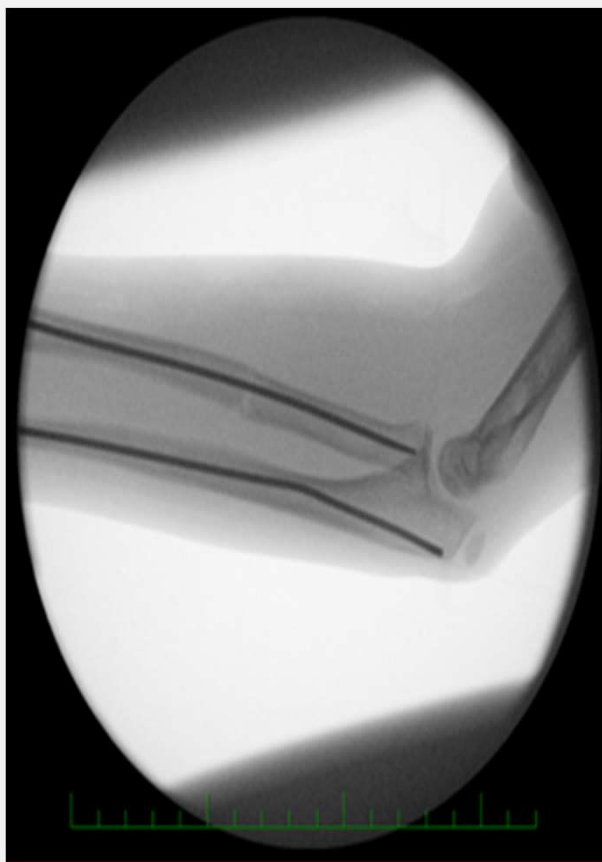


- MKN-10: Vnější příčiny nemocnosti a úmrtnosti – W09: Pád z vybavení hřiště se vyskytuje sporadicky – účtování
- úrazy hlavy – otřes mozku
- pád z vybavení hřiště
- sražení jinou osobou



Úrazy ve FN Motol

Zdroj: MUDr. Dissou FN Motol (OUPD)



Trampolíny

- Nárůst úrazů na trampolínách
- Zlomeniny v okolí kloubů, úrazy hlavy

- !!! Nový trend: úrazy na elektricky poháněných koloběžkách a skateboardech



Preventivní činnost

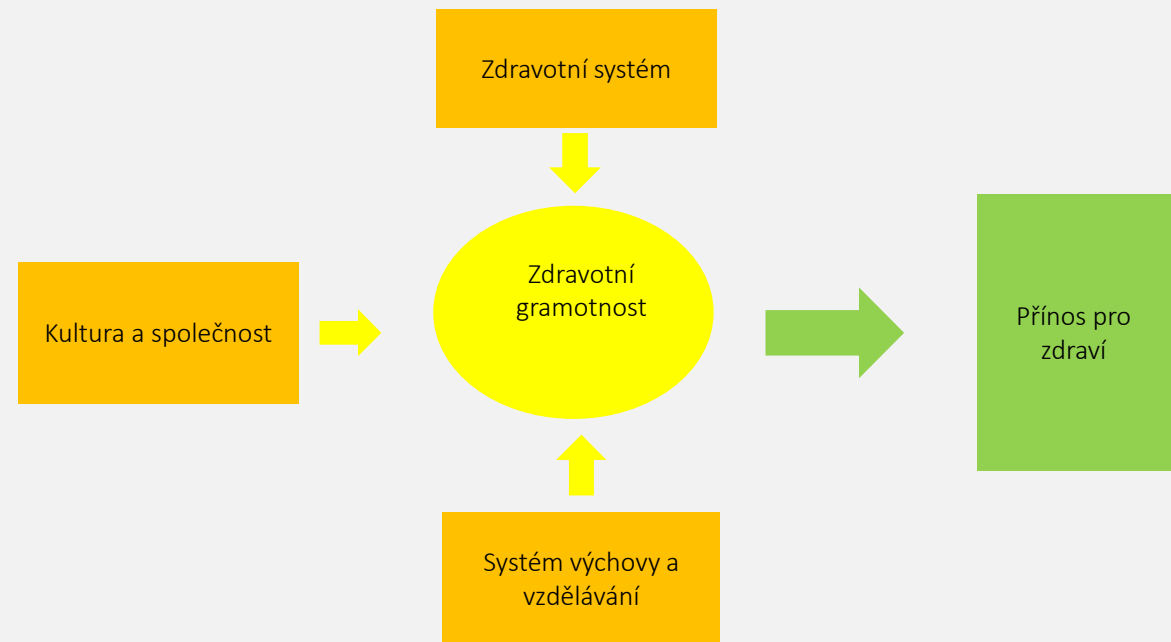
Hřiště, sportoviště

- Dohled

Trampolíny

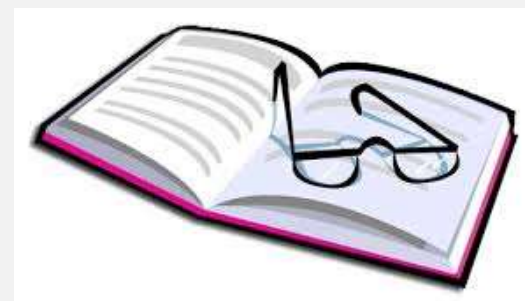
- Ochranná síť
- Pouze jedno dítě
- Vhodná obuv, případně naboso
- Dohled
- !!! Nezávislé pravidelné kontroly

- Zdraví a bezpečí představují základní lidská práva
- !!! Zodpovědnost za sebe a své zdraví
- Participace na zvyšování zdravotní gramotnosti



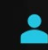
Použité zdroje


- Data z traumacenter, www.detskeurazy.cz
- Dissou, J. Data Oddělení urgentního příjmu dětí FN Motol
- Holčík, J. Systém péče o zdraví a zdravotní gramotnost, 2010
- Národní zdravotnický informační systém – ambulantní péče, zdravotnictví ČR: Stručný přehled činnosti oboru chirurgie za období 2007-2018, NZIS Report č. K/2019
- Interní materiály NKC
- Šeblová, J., Knor, J. e.al. Urgentní medicína v klinické praxi lékaře, Grada, 2018
- Trčka, J. Data Kliniky dětské chirurgie 2. LF UK a FN Motol
- Zhodnocení Národního akčního plánu prevence dětských úrazů na léta 2007-2017





Děkuji za pozornost

 Alena Švancarová

 +420 224 43 1198

 alena.svancarova@fnmotol.cz

 www.nkcpu.cz