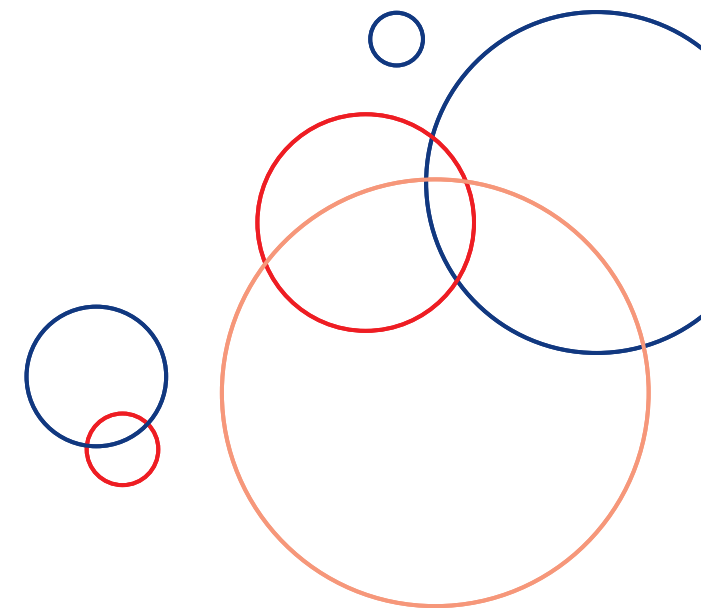
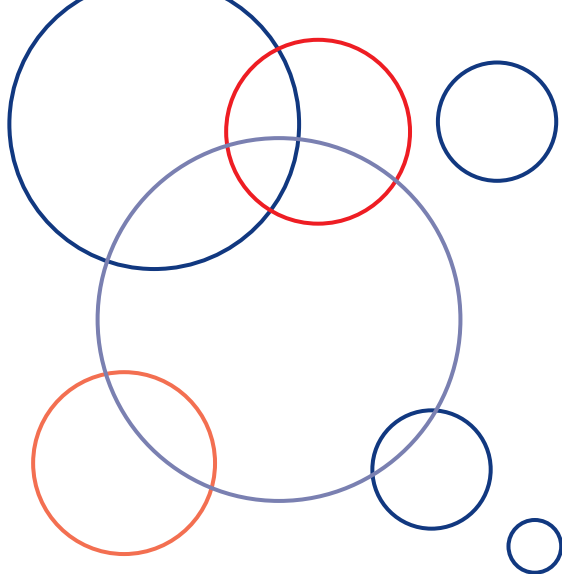


Hřiště-sportoviště-tělocvična OVĚŘENÝ PROVOZ

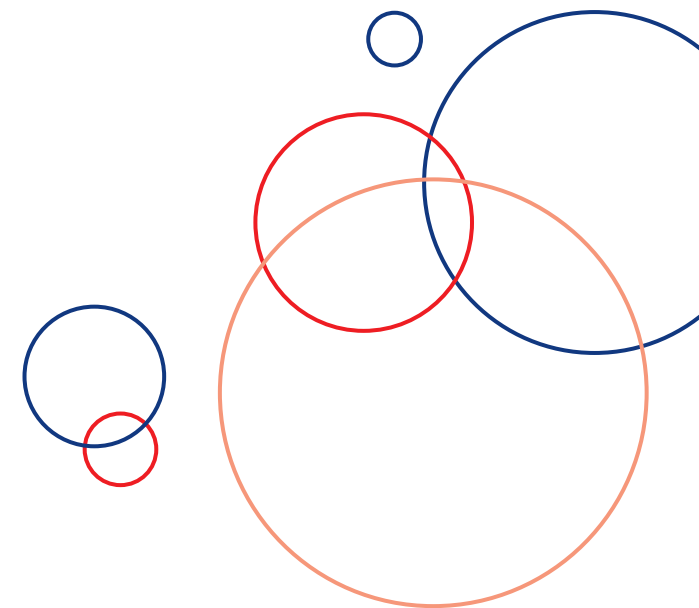
MANUÁL | PROSINEC 2010

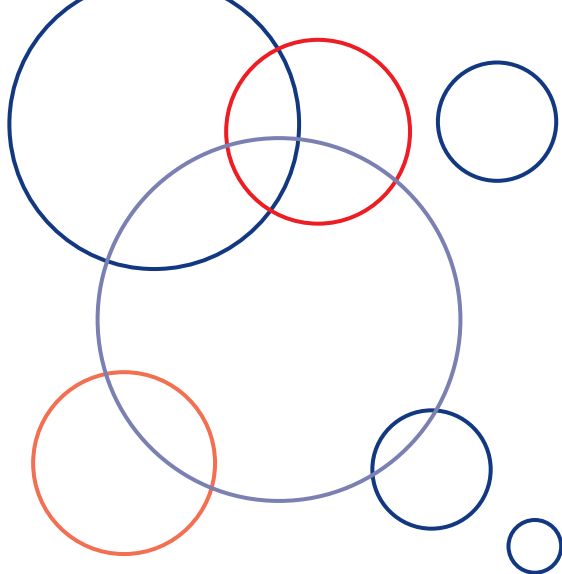




Obsah

Úvod	strana 3
Pojmenování souborů	strana 3
Upozornění	strana 3
Logotyp	
Logotyp - ochranná zóna	strana 4
Logotyp - velikosti a registrační známka	strana 5
Logotyp - barevné varianty	strana 6
Logotyp - nepovolené způsoby užití	strana 7
Logotyp - kombinace s logotypem ČESKÁ KVALITA	strana 8
Barvy	strana 9
Písmo	
Písmo - pro profesionální užití	strana 10
Písmo - pro kancelářské programy a web	strana 11
Kontakty	strana 12





Úvod

Účelem tohoto manuálu je v souladu se zájmy společností Kabinet pro standardizaci, o.p.s., Komora SOTKVO, SDRUŽENÍ ČESKÝCH SPOTŘEBITELŮ, o. s. definovat základní styl značky Hřiště-sportoviště-tělocvična - OVĚŘENÝ PROVOZ.

Jednotný vizuální projev výrazně zvyšuje věrohodnost značky. Mezi nejdůležitější komponenty jednotného vizuálního stylu definované v tomto manuálu patří logotyp, použité barvy a písma. Tyto konstanty jsou závazné pro každého, kdo má aplikaci vizuálního stylu za úkol.

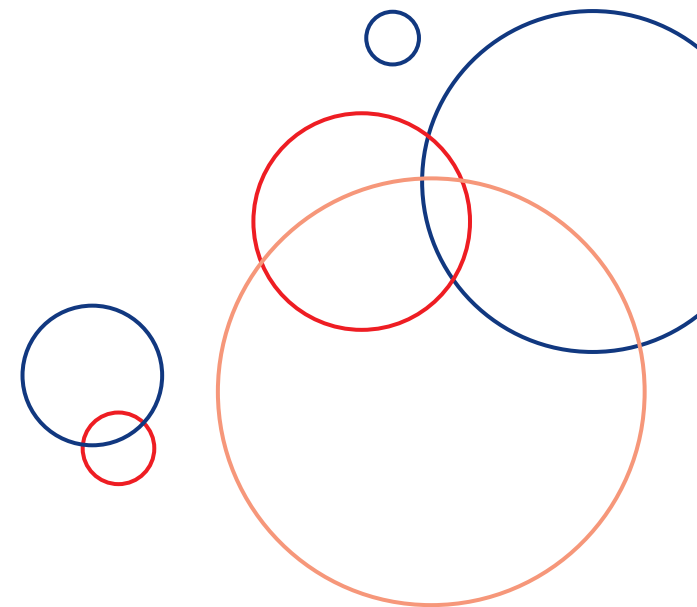
Pojmenování souborů

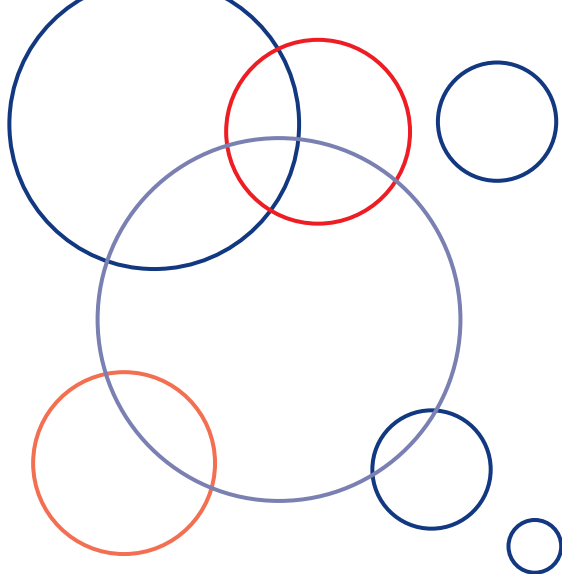
logo_reg_cmyk_mala_ochranna_zona.eps

logo_reg	cmyk	mala_ochranna_zona	.eps
varianta s ® nebo bez ®	barevná varianta loga CMYK, Pantone, ...	velikost ochranné zóny	typ souboru

Upozornění

Vzhledem k tiskové technologii použité při výrobě tohoto manuálu (digitální tisk), není možné tento použít jako referenci pro kontrolu barevnosti tiskových a ani jiných výstupů. Pro tyto účely je nutné použít specializované vzorníky PANTONE, RAL atp.



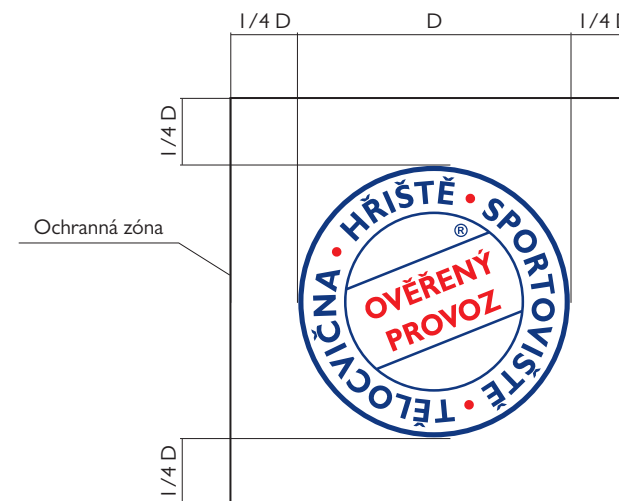


Logotyp / ochranná zóna

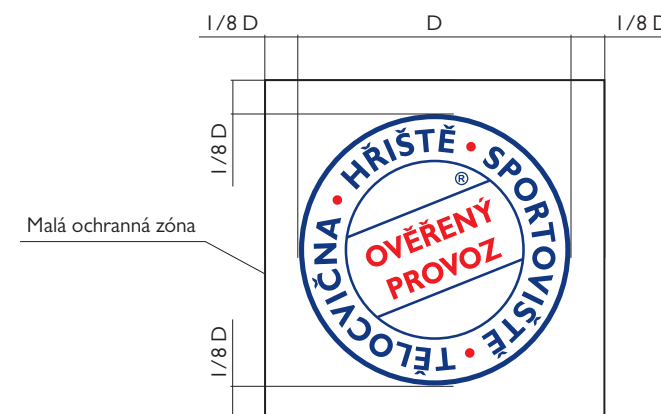
Ochrannou zónu (Obr. 1) reprezentuje prostor vyměřený pomyslným obdélníkem ohraničujícím značku ze všech stran ve vzdálenosti $1/4$ logotypu. Do ochranné zóny značky se nesmí umísťovat žádné grafiky.

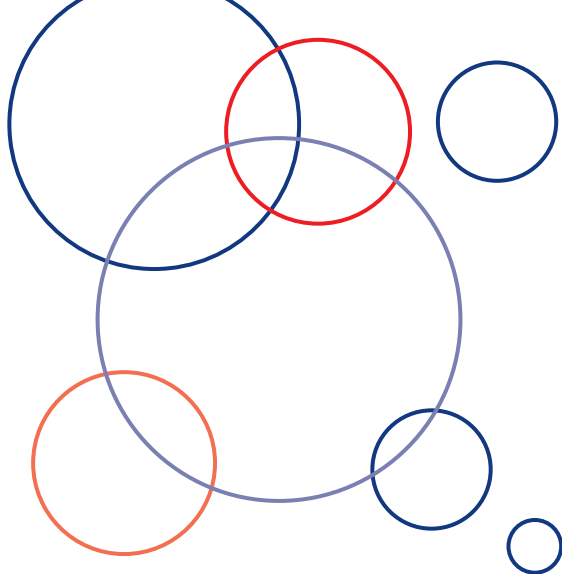
Ve výjimečný případech (viztky a jiné materiály malých rozměrů) lze použít logo s malou ochranou zónou (Obr. 2) reprezentuje prostor vyměřený pomyslným obdélníkem ohraničujícím značku ze všech stran ve vzdálenosti $1/8$ logotypu.

Obr. 1
ochranná zóna



Obr. 2
malá ochranná zóna





Logotyp / velikost

Minimální velikost loga (Obr. 1)

vektorová grafika D = 15 mm

bitmapová grafika D = 75 px

V případě nutnosti užití menší velikosti loga doporučujeme použít variantu bez symbolu ®.

Obr. 1
minimální velikost logotypu

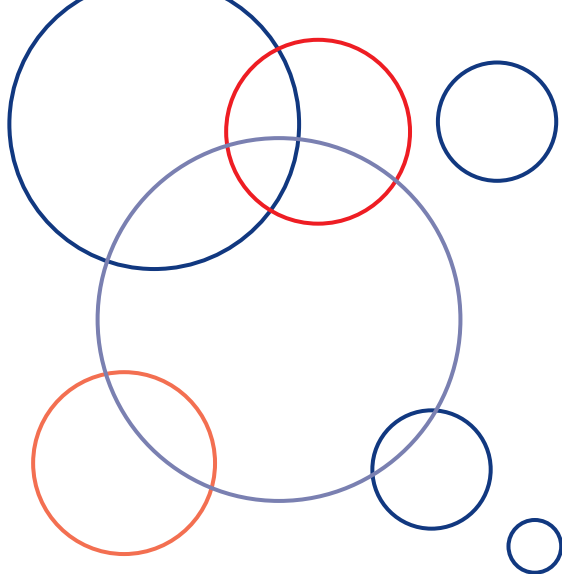


Obr. 2
varianta se symbolem ®



Obr. 3
varianta bez symbolu ®





Logotyp / barevné varianty

Základní barevnou variantou je modro-červená (Obr. 1).

Dále je možné použít varianty ve stupních šedé (Obr. 2),

černé (Obr. 3) nebo bílé (Obr. 4)

Žádné jiné barevné kombinace nejsou povolené (Obr. 5).

Vždy je nutné zajistit maximální čitelnost logotypu použitím správné varianty logotypu s optimálním kontrastem vzhledem k barvě pozadí.

Obr. 1
varianta modro-červená



Obr. 2
varianta ve stupních šedé



Obr. 3
varianta černá

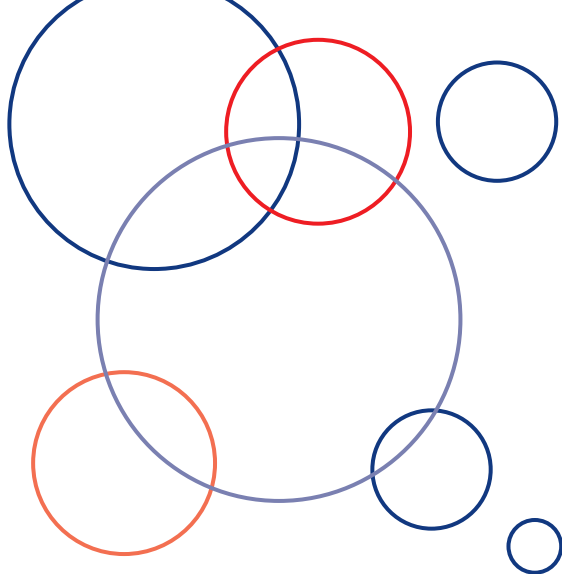


Obr. 4
varianta bílá



Obr. 5
příklad nepovolené
barevné kombinace





Logotyp / nepovolené způsoby užití

Příklady nepovoleného užití logotypu jsou pouze ilustrativní a mají za úkol zabránit nejčastějším chybám při aplikaci logotypu.

Je zakázáno měnit barevnost logotypu (Obr. 1).

Je zakázáno měnit proporce logotypu (Obr. 2).

Je zakázáno přidávat linku okolo tvaru logotypu (Obr. 3).

Je zakázáno umísťovat grafiky příliš blízko logotypu a porušovat tak ochrannou zónu. (Obr. 4).

Je zakázáno používat bitmapovou verzi loga tam, kde je možné použít vektorovou verzi logotypu. Je-li nutno použít bitmapovou verzi, je nutné zabezpečit dostatečné rozlišení vzhledem k charakteru výstupního média nebo zařízení. (Obr. 5).

Obr. 1



Obr. 4



Obr. 2

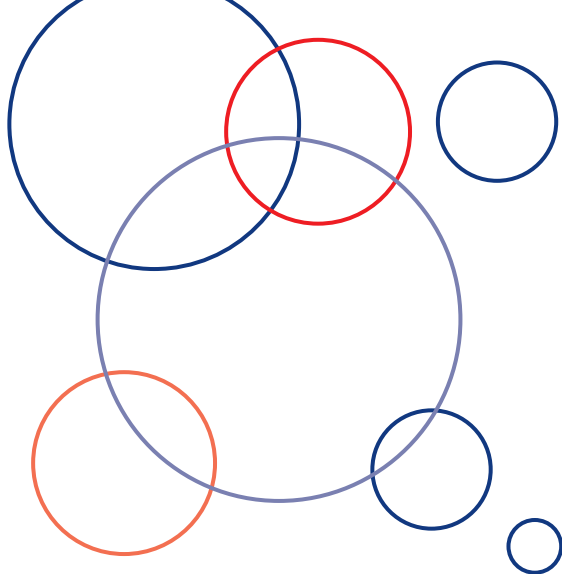


Obr. 5



Obr. 3





Logotyp / kombinace s logotypem ČESKÁ KVALITA

Logotyp Hřiště-sportoviště-tělocvična - OVĚŘENÝ PROVOZ se často používá společně s logotypem ČESKÁ KVALITA.

Zde jsou povolené varianty užití.

Uzavřená varianta logotypu ČESKÁ KVALITA a logotyp Hřiště-sportoviště-tělocvična - OVĚŘENÝ PROVOZ na šířku (Obr. 1).

Uzavřená varianta logotypu ČESKÁ KVALITA a logotyp Hřiště-sportoviště-tělocvična - OVĚŘENÝ PROVOZ na výšku (Obr. 2).

Alternativně lze požit otevřenou variantu logotypu ČESKÁ KVALITA a logotyp Hřiště-sportoviště-tělocvična - OVĚŘENÝ PROVOZ na výšku (Obr. 3).

Obr. 1

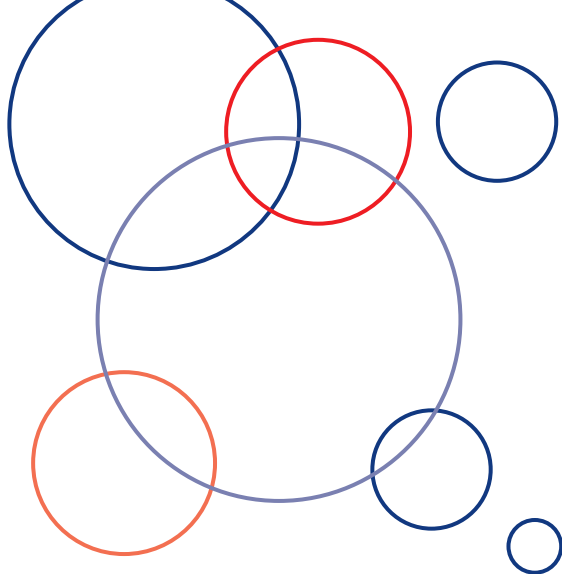


Obr. 2



Obr. 3





Barvy

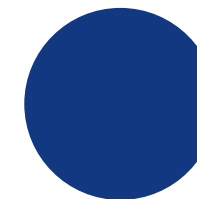
Barvy hrají důležitou roli ve vnímání značky. Pomáhají k zachycení pozornosti.

Naše primární barvy jsou tmavě modrá a červená. Jsou to silné, dominantní barvy.

CMYK - C = 100 %, M = 85 %, Y = 5 %, K = 20 %

RGB - R = 24, G = 59, B = 141

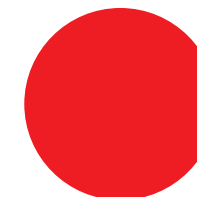
Pantone - 2748 C



CMYK - C = 0 %, M = 100 %, Y = 100 %, K = 0 %

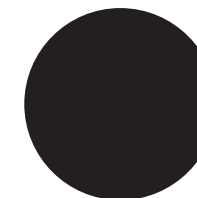
RGB - R = 255, G = 0, B = 0

Pantone - 485 C



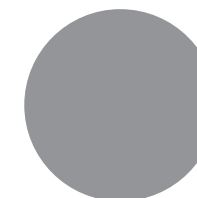
CMYK - C = 0 %, M = 0 %, Y = 0 %, K = 100 %

RGB - R = 0, G = 0, B = 0



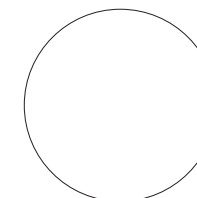
CMYK - C = 0 %, M = 0 %, Y = 0 %, K = 50 %

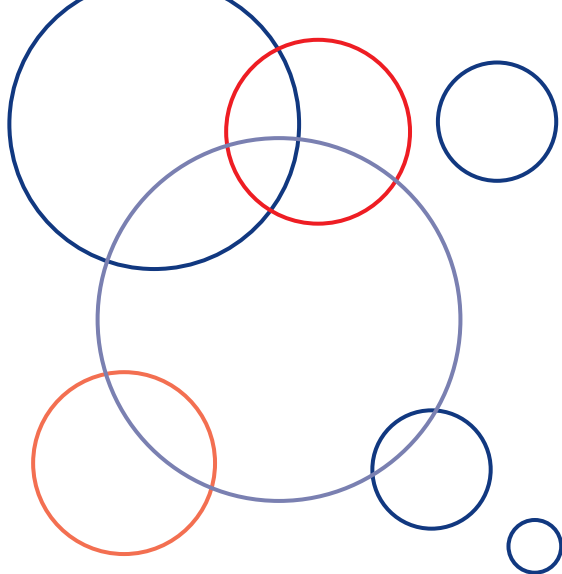
RGB - R = 124, G = 124, B = 124



CMYK - C = 0 %, M = 0 %, Y = 0 %, K = 0 %

RGB - R = 255, G = 255, B = 255





Písmo / pro profesionální užití

Písmo Gill Sans MT Pro v řezech Book, Book Italic, Medium, Medium Italic, Bold, Bold Italic.

Gill Sans MT Pro Book
ABCDEFGHIJKLMNOPQRSTUVWXYZ
abcdefghijklmnopqrstuvwxyz
1234567890 +-*/@

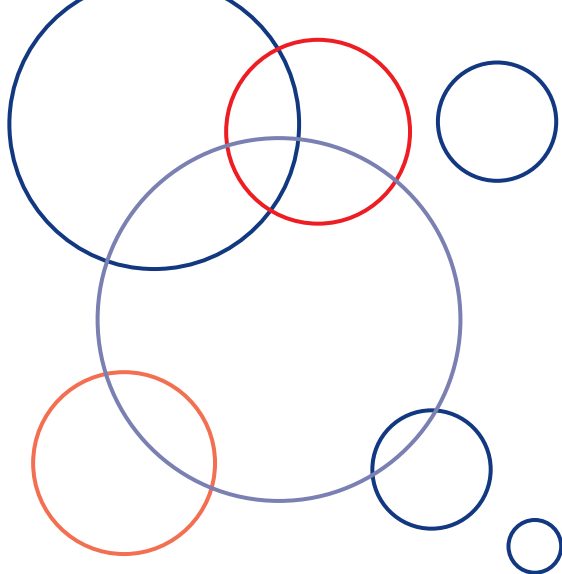
Gill Sans MT Pro Book Italic
ABCDEFGHIJKLMNOPQRSTUVWXYZ
abcdefghijklmnopqrstuvwxyz
1234567890 +-/@*

Gill Sans MT Pro Medium Italic
ABCDEFGHIJKLMNOPQRSTUVWXYZ
abcdefghijklmnopqrstuvwxyz
1234567890 +-/@*

Gill Sans MT Pro Medium
ABCDEFGHIJKLMNOPQRSTUVWXYZ
abcdefghijklmnopqrstuvwxyz
1234567890 +-*/@

Gill Sans MT Pro Bold
ABCDEFGHIJKLMNOPQRSTUVWXYZ
abcdefghijklmnopqrstuvwxyz
1234567890 +-*/@

Gill Sans MT Pro Bold Italic
ABCDEFGHIJKLMNOPQRSTUVWXYZ
abcdefghijklmnopqrstuvwxyz
1234567890 +-*/@



Písmo / pro kancelářské programy

Písma Arial ve všech jeho řezech a Arial Black.

Pro běžný text použijte písmo Arial o velikosti 11 bodů.

Pro zvýrazněný text použijte tučný řez.

Pro podnadvpisy použijte písmo Arial o velikosti 13 bodů, tučný řez.

Pro hlavní nadpis použijte písmo Arial Black o velikosti 16 bodů.

Písmo / pro web

Písmo Arial ve všech jeho řezech.

CSS definice: {font-family: Arial, Helvetica, sans-serif; font-size: small;}

Arial Regular

ABCDEFGHIJKLMNOPQRSTUVWXYZ

abcdefghijklmnopqrstuvwxyz

1234567890 +-*!/@

Arial Italic

ABCDEFGHIJKLMNOPQRSTUVWXYZ

abcdefghijklmnopqrstuvwxyz

1234567890 +-!/@*

Arial Bold

ABCDEFGHIJKLMNOPQRSTUVWXYZ

abcdefghijklmnopqrstuvwxyz

1234567890 +-*!/@

Arial Bold Italic

ABCDEFGHIJKLMNOPQRSTUVWXYZ

abcdefghijklmnopqrstuvwxyz

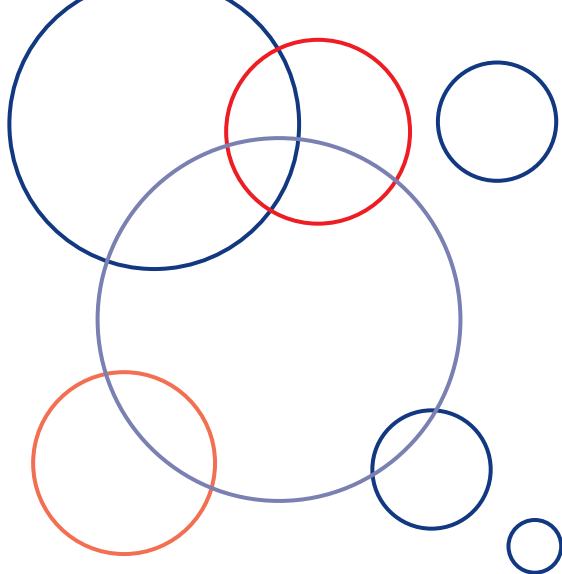
1234567890 +-*!/@

Arial Black

ABCDEFGHIJKLMNOPQRSTUVWXYZ

abcdefghijklmnopqrstuvwxyz

1234567890 +-*!/@



Kontakty / správce značky

Kabinet pro standardizaci, o.p.s.

Budějovická 73, 140 00 Praha 4

tel.: +420 261 263 574, cell: +420 602 561 856

e-mail: normy@regio.cz, www.top-normy.cz

Kontakty / kontaktní osoba pro příjem žádostí o značku

Komora SOTKVO

Keteňská 1329/18, 193 00 Praha 9

tel.: +420 281 925 952, cell: +420 603 520 407

Kontakty / člen konsorcia

SDRUŽENÍ ČESKÝCH SPOTŘEBITELŮ, O. S. / CZECH CONSUMER ASSOCIATION

Budějovická 73, 140 00 Praha 4

tel.: +420 261 263 574, cell: +420 602 561 856

e-mail: dupal@regio.cz, www.konzument.cz

